

コミプラはじめてガイド

WELCOME!
第5版
R6.4.26改正



コミプラってどういう施設なの？

白井市西白井コミュニティプラザ(通称：コミプラ)は、市内で3つ目の「コミュニティセンター」で令和元年10月にオープンしました。市民相互の交流により、市民の連携意識を高め、住みよい地域社会の形成に寄与することを目的としており、サークル活動や交流の場、地域コミュニティ活動の拠点として利用できます。また、館内には防災倉庫が備わっており、災害時には避難所になります。

○開館情報○

窓口受付…8時30分～21時(おつりは17:15まで)
貸館時間…9時～21時(子ども室は17時まで)
休館日…火曜日、祝日・国民の休日、年末年始
※多目的ロビーでは、18歳未満(高校生含む)は17時で退館となります。ただし、保護者同伴の場合はこの限りではありません。

○公民館との違い○

	利用条件	営利利用	担当課
コミュニティセンター	市内在住・在勤	可 (料金3倍)	市民活動支援課
公民館	市内在住	不可	生涯学習課

○利用できる方○

- ★5人以上で構成される団体(過半数以上が白井市在住・在勤であれば、利用者登録が出来ます)
- ★白井市内に所在地がある会社(事業者)・教室(5名以上であれば、利用者登録が出来ます)
- ★白井市在住、在勤の個人(利用者登録は出来ません。個人事業主は「個人」とみなします)
※中学生以下の子どもだけで利用することはできません。必ず保護者の付き添いが必要です。
※高校生の場合、申請時の保護者確認を条件とし、本人のみで利用できます(保護者付添不要です)ただし、17時以降の利用の場合は鍵の貸出・返却時に保護者に来館していただく必要があります。

○予約方法○

団体・会社・教室利用の場合…

電話予約はできません。PayPay決済が利用できます。

コミプラ窓口で利用者登録をしていただくことをお勧めしています。利用者番号があれば窓口予約以外にもインターネットで予約を取ることができます。(利用日が6日以内のご予約は窓口のみです)また、「随時予約」よりも約1か月早く申し込むことが出来る「抽選予約」もご利用いただけます。登録には代表者の身分証明書、会員名簿等が必要です。なお、他センターで既に登録されている方がコミプラをご利用される場合は、登録館にてコミプラが利用できるよう事前の手続きが必要です。

個人利用の場合…

利用日の1ヶ月前の月の1日午前8時30分から利用日当日まで窓口で予約できます。身分証明書と利用料金をご持参の上、コミプラにお越しください。

○便利情報○

白井運動公園を除くテニスコート、グラウンドの予約・支払いができます。ただし、雨天による振替や登録更新手続きは出来ませんので、白井市役所生涯学習課もしくは白井運動公園にてお手続きをお願いします。

利用者番号を使用して窓口で新規予約を取ることができるのはご本人もしくはご家族に限られます。ご本人の場合は「登録カード」を、ご家族の場合は「番号がわかるもの」と「身分証明書」を提示してください。なお、ご本人で「登録カード」が提示できない場合は、「番号がわかるもの」と「身分証明書」を提示してください。

利用者番号を持っていない方は、利用者本人に限り住所等が確認できる身分証明書を提示することで、予約が可能です。※学生は学生証を、小学生は生年月日が分かるものを提示してください。提示できない場合は一般料金となります。なお、市外利用者は2倍料金となります。お支払いは「現金」のみです。

コミプラ設備等早見表

鉄骨造地上1階建て(敷地2500.26㎡/建築800.31㎡/延床623.60㎡)



施設名	定員	料金(1時間)	設備	備考
調理室 約45.1㎡	24人	調理利用 720円 会議利用 350円	机4卓・椅子24脚、調理台(奥行55cm×幅240cm)、調理器具・食器一式(冷凍冷蔵庫、オープンレンジ2台、炊飯器2台等)、可動式キッチンカウンター2台、ガス台(3口)2台、ホワイトボード	利用状況によっては、前日に食材を冷蔵庫に入れることも可能です。詳細については窓口にお問合せ下さい。机と椅子のみの利用は会議利用料金となります。
和室1 約50.8㎡	18人	250円	座卓6卓・座布団24枚(予備含む)ずつ、舞台(和室1のみ)	可動式間仕切りを開ければ、一つの大きな部屋として利用することもできます。
和室2 約35.8㎡	18人	250円	エレクトーン(和室1のみ)	
会議室1 約53.3㎡	30人	350円	机10卓・椅子30脚ずつ、電動スクリーン(会議室1のみ)	可動式間仕切りを開ければ、隣り合う部屋をつなげて利用することもできます。※3部屋つなぐと100人程度を収容できるスペースになります。ご相談ください。
会議室2 約45.3㎡	30人	350円	ホワイトボード(会議室1、3)	
会議室3 約46.0㎡	30人	350円	※別途、可動式ホワイトボード有	
子ども室 約48.7㎡	16人	無料	子ども用机3卓・椅子12脚、プレイマット、大型玩具類	未就学児～小学生6年生までのお子様および保護者を対象とした場所の提供です。授乳室も併設されています。
多目的ロビー 約75.0㎡	—	無料	長机7卓<作業台1台含む>・椅子16脚、円卓2卓・椅子6脚、印刷機(輪転機)※コピー機ではありません。フोटスポット、自動販売機、ちば施設予約システム用パソコン	平日のみ小学生以下と中学生以上で区画を分けています。また、市からの案内や活動紹介チラシ等を掲示・配架しています。掲示希望の方は、窓口にご相談ください。

※営利目的(塾、販売、教室等)で利用する場合は、3倍の利用料金となります。

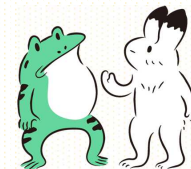
※印刷機(輪転機)は個人貸出いたしません。なお、印刷前に原稿確認があります。また、印刷用紙は持ち込みとなりますのでお忘れにならないようご注意ください。

【貸館利用者様限定】 ※令和6年4月26日現在

以下の備品を無料貸出しています。申請時にお申出ください。



- ・テレビ① ・プロジェクター① ・卓球台②(1部屋1台) ・CDラジオ②
- ・DVDプレーヤー① ・可動式ホワイトボード② ・Wi-Fi接続pass
- ・麻雀卓⑥(1部屋2卓) ・スポーツミラー④(営利4台、非営利2台)
- ・ワイヤレスマイク②/アンプ① ・HDMIケーブル ・延長コード



利用前の相談・見学も承っております お気軽にお問い合わせください

白井市西白井コミュニティプラザ
〒270-1408 白井市西白井2-16-1

TEL 047-497-5771 FAX 047-497-5772

HP <https://compla.nishishiroi.jp/>



指定管理者

特定非営利活動法人
まちづくり西白井
地域活性化を目指しています

NPO 夢をえがけるほろつり
まちづくり西白井