

# コミプラだより



第11号 2020.8.1発行 | TEL:047-497-5771 | FAX:047-497-5772 | 住所:西白井2-16-1



## しょうりゅううま しょうりゅううし お盆に活躍する精霊馬と精霊牛



夏野菜として食卓を彩るキュウリとナスですが、お盆に大活躍していることをご存知ですか？  
そもそもお盆とは、ご先祖様の霊をあの世界からお迎えし、心安らかに暮らせるようにみんなで  
供養する時期をいいますが、その主役であるご先祖様を送り迎えする乗り物となるのがこの野  
菜たちなのです！地域によって風習の違いは大きく、見たことも聞いたこともない！という方  
もいるかもしれません。実際、コミプラ職員にも初めて知ったと驚いていた者がいました。

ゆっくり迎え、迷わず帰ってもらうために「迎え盆に精霊牛」を、「送り盆に精霊馬」を  
置く地域もあれば、その逆とする地域もあります。また、ご先祖様が乗るのは行きも帰りも馬  
だけで、牛にはたくさんの供物を持って帰ってもらうとする地域もあるそうです。

関東では精霊馬の手綱としてうどんやそばを飾ったり、沖縄ではサトウキビを杖に見立てて  
飾るところもあるようですよ。地域性豊かですね！

しかし！！風習こそ様々ですが、ご先祖様を思う気持ちは全国共通。大切な人を思いながら  
お迎えし、また見送る。素敵ですね。

今年のお盆は野菜の精霊たちにまたがるご先祖様の姿を思い浮かべてみてはいかがでしょうかでしょう。



でも、ちょっと待って！？！  
お盆が終わったらどうするの？

精霊馬や精霊牛はお盆を過ぎたら処分しなければいけません。旬の野菜だし、もったいな  
いからと、食べることはNGで、ご先祖様へのお供え物なので無礼にあたとされています。



じゃあどうすればいいのお盆

### 【処分の方法（例）】

- ◆土に埋める(自宅敷地内)
- ◆お寺に処分してもらう
- ◆半紙で包み、塩で清めて処分する



昔は灯籠流しのように川に流す地域もあった  
そうですが、現代の日本ではNGです。  
時代に合った清め方で処分しましょう。

### ◆関東地方

「迎え盆」(8/13)の朝に精霊馬を作り、  
ご先祖様をお迎えするのが一般的。

### ◆北海道～中部地方

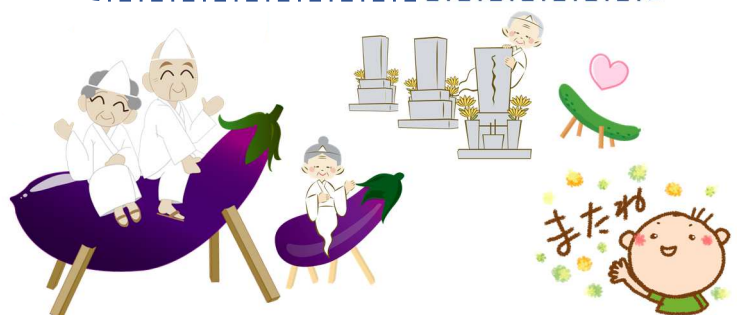
関東とは違い、「送り盆」(8/16)に精霊馬を  
つくり、あの世に帰る手助けをします。

### ◆関西～九州

関西から九州では精霊馬をお供えする文化が  
ほとんどありません。

### ◆沖縄

ゴーヤやとうもろこしを  
馬や牛に見立てることも  
あるそうです。





## 自習室再開について 【中高生限定】

同時刻12名まで  
17時～20時

コミプラ自習室が、「制限付き」で再開しました。  
利用するためには令和2年度の利用者証が必要です。、昨年度  
利用登録していた方も、新たに登録手続きを行ってください。  
また、利用に際して守っていただきたい注意点が複数あります。  
登録時に配布する紙面にて確認してください。



### 【登録受付時間】

- ・保護者同伴で来館の場合 → 9時～21時
- ・ご本人のみで来館の場合 → 9時～17時  
※保護者に電話確認後の登録となります。

インターネットから自習室の座席予約が  
できるようになりました。  
まずは、利用申込書(※)に記入し、  
窓口にて申し込みをして下さい。  
(※)利用申込書はHPからもダウンロードできます。



### ★Free Wi-Fiも利用できます。※人数上限あり

- ・Wi-Fiへの接続は貸館利用者優先となりますので、  
当日利用できなくなる場合があります。
- ・Wi-Fi利用をご希望の場合は、事前に保護者自署による  
申請書兼誓約書の提出が必要です。(初回のみ)
- ・通信品質について保証いたしかねます。
- ・セキュリティ強化のため、デバイス間通信はできません。

## ちょこっと コミプラ

### コミみ 情報



### 熱中症を予防する食材ランキング

- 1位 豚肉
- 2位 納豆
- 3位 モロヘイヤ
- 4位 枝豆
- 5位 梅干し・にんにく



豚肉には疲労回復に役立つビタミンB1が豊富に含まれます。  
しっかり食べて暑い夏もコロナ渦も乗り越えましょう!!

## 季節の漢字

なんて読むかわかるかな?

陸蓮根

アフリカ原産の野菜  
で明治初期に日本に入っ  
てきました。  
おひたしや納豆と和えると  
美味しいです♪

△△△△

## コミプラ☆フォトスポット



夏も本番! 毎日暑い日がつづ  
きますね! コミプラフォトス  
ポット8月のテーマは『海』  
です。コミプラおなじみのカ  
エル親子もちょっぴり日焼け  
をして、アイスを食べたり浮  
き輪をつけたり、夏を満喫し  
ています(笑)ガーランドをよ  
く見るとスイカになっています  
! 夏いっぱいのフォトス  
ポットになっていますので、  
ぜひコミプラで夏の思い出の  
一枚を撮りに来てください♡

## コミプラ4コマまんが

### 『夏休み』



## 施設の利用について

施設名	定員	利用料金 1時間あたり
会議室1	30人	350円
会議室2	30人	350円
会議室3	30人	350円
調理室	24人	720円
和室1	18人	250円
和室2	18人	250円
子ども室	16人	無料
ロビー	-	無料

※子ども室は小学生以下が対象です。

※スポーツ施設の予約・支払できます!!

- ◆受付時間: 8時30分～17時15分
  - ◆利用時間: 9時～21時  
(子ども室: 17時まで)
  - ◆営利目的で利用する場合は、記載  
金額の3倍の利用料金になります。
- ★利用できるのは...
- ・5人以上で構成される団体(過半数  
以上が白井市在住・在勤であること)
  - ・白井市在住・在勤の個人。ただし、  
一緒にご利用になる方の過半数以上  
が白井市在住・在勤の場合に限る。
- ※利用者番号をお持ちでない方が  
利用申請を行う場合は、身分証明書  
の提示が必要です。

## スケジュール(令和2年8月)

○... 休館日

日	月	火	水	木	金	土
						1
2	3	④	5	6	7	8
9	⑩	⑪	12	13	14	15
16	17	⑱	19	20	21	22
23/30	24/31	⑳	26	27	28	29

### 本件に関するお問い合わせ

西白井コミュニティプラザ指定管理者  
NPO法人まちづくり西白井  
TEL: 047-497-5771 (コミプラ内)



↑コミプラ



コミプラ: <https://compla.nishishiroi.jp/>  
NPO: <http://nishishiroi.jp/>