

コミプラだより

2
月号

第5号 2020.2.1発行 | TEL:047-497-5771 | FAX:047-497-5772 | 住所:西白井2-16-1



バレンタイン特集

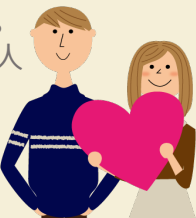
2月14日はバレンタインデーですね！
バレンタインデーはキリスト教の行事のひとつで
日本のように女性がチョコレートをプレゼントする
国は少ないそうです。いろんな国の習慣があり
ますが、今回は「台湾」に注目してみました。



台湾には年2回バレンタインデーがあり
旧暦の7月7日がそれにあたります。
バラの花を贈るのが慣例で、本数によって
意味が決まっているそうです!!!

- 1本なら「あなただけを愛している」
 - 11本なら「一番好き」
 - 99本なら「一生好き」
 - 108本なら「結婚して」だとか。
- 皆さんもそれぞれの形で大切な人
に想いを伝えてみませんか？

Happy Valentine



♡スプーンチョコ♡

材料

カラースプーン
チョコ

トッピング

アポロチョコ
マーブルチョコ
チョコスプレーなどお好みで



作り方

1. 板チョコをきぎむ。
2. 湯煎で溶かす。
3. スプーンにチョコを流し入れて、固まる前にデコレーションすれば出来上がり!!
4. 冷蔵庫で冷やして固まったら、可愛くラッピングしてみよう!!

コミプラ☆フォトスポット



今月のテーマはも・ち・ろ・ん
『Valentine』♡
ご家族やお友達、カップルで
思い出に残る一枚を撮りに
是非お越しください。
お待ちしております！

～フォトスポット担当スタッフより～

先月、お正月バージョンに変わってすぐに
写真を撮りに来てくださったご家族がい
らっしゃいました。
フォトスポットでたくさんの笑顔を見るた
びに、ほっこり温かい気持ちになります。
遊びに来て下さる皆様！いつもありがと
うございます。これからも皆様の思い出作
りのお手伝いができるよう頑張ります。



☆ステンドグラス

クッキー☆ (約25個)

材料

バター	120g
砂糖	160g
薄力粉	520g
卵	2個
餡	適量



作り方

1. バターを室温で白くなるまで混ぜ、そこに卵と砂糖を混ぜ合わせ、ふるった薄力粉を加える。
2. よく混ぜ合わせたら、まとめて1cmぐらいの厚さに広げる。
3. 型を抜いてさらに真ん中に型を抜き、中に砕いた餡を入れる。
4. 180度で約20分焼く。
5. 焼き終わって、餡が固まったら出来上がり!!

コミミ 情報

うるう年ってなあに？

太陽の周りを地球が一周する期間が1年になりますが、ピッタリ365日ではなく、実際には365.24日なのだそうです。1年で約6時間ずつ増えていく時間を調整するために、4年に一度1日を足しています。つまり、『6時間×4年分の24時間(1日)』が『うるう年』です。「2月29日に生まれた人は4年に一度しか歳をとらない?」「一度に4歳分プラスする?」なーんてことはありません。2月28日の24時をもってうるう日生まれの人たちも歳を重ねます。これは「年齢計算に関する法律」によってしっかり定められているそうです。

かつてのイギリスでは、この日にだけ女性から男性へのプロポーズが公認されていて、男性がこれを断ることはできなかったとか!?!

ちなみにうるう年生まれの芸能人・有名人は…

- ★赤川次郎 作家 1948年2月29日
- ★峰竜太 タレント・俳優 1952年2月29日
- ★飯島直子 タレント・女優 1968年2月29日
- ★吉岡聖恵 歌手 (いきものがかり) 1984年2月29日

4年に一度のうるう年。
なんだか得をした気持ちになりますね。
有意義な一日をお過ごしください!



季節の漢字

なんて読むか分かるかな?



炭火や電気などの熱電の上にやぐらを置き、布団をかけた暖房器具で「火燵」とも書く。「炬」はかがり火やたいまつを表し「燵」は火と達から作られた国字(日本製の漢字)。炬燵という表記も日本独自のもの。さて、なあに?



お知らせ

【印刷機について】

- ★使用時間：8時30分～17時15分
- ★個人への貸出しは行っていません。
- ★印刷用紙はご持参ください。
- ★PCやUSBからの印刷には事前準備が必要です。詳しくは事務所までお問い合わせください。

『兄、自習室へ行く』



レッツトライ! 脳トレチャレンジ

横の枠に答えを書いてコミプラ窓口を持ってきてね。

1	2	3
4		5
6		

「脳トレの木」
窓口でもらった葉っぱに名前や絵をかくてみんなできせよう!



https://www.crossword-free.com/html/cw_000464.html

タテ タテ2：太陽を親しんで呼ぶ言葉。
タテ3：オスのロバとメスの馬の合いの子。
タテ4：板などを横に渡して物をのせるところ。
タテ5：白黒の石を置く、2人で行うボードゲーム。

ヨコ ヨコ1：青い空。
ヨコ4：さまざまな才能を持っていること。
ヨコ6：野菜くずや食べ残しなどの水気をふくんだゴミ。

施設の利用について

施設名	定員	利用料金 1時間あたり
会議室1	30人	350円
会議室2	30人	350円
会議室3	30人	350円
調理室	24人	720円
和室1	18人	250円
和室2	18人	250円
子ども室	16人	無料
ロビー	-	無料

※子ども室は小学生以下が対象です。

※スポーツ施設の予約・支払できます!!

- ◆受付時間：8時30分～17時15分
- ◆利用時間：9時～21時 (子ども室：17時まで)
- ◆営利目的で利用する場合は、記載金額の3倍の利用料金になります。

★利用できるのは…
・5人以上で構成される団体(過半数以上が白井市在住・在勤であること)
・白井市在住・在勤の個人。ただし、一緒にご利用になる方の過半数以上が白井市在住・在勤の場合に限る。

※利用者番号をお持ちでない方が利用申請を行う場合は、身分証明書の提示が必要です。

スケジュール(令和2年2月)

○… 休館日

日	月	火	水	木	金	土
						1
2	3	④	5	6	7	8
9	10	⑪	12	13	14	15
16	17	⑱	19	20	21	22
⑳	㉑	㉒	26	27	28	29

本件に関するお問い合わせ

西白井コミュニティプラザ指定管理者
NPO法人まちづくり西白井

TEL: 047-497-5771 (コミプラ内)



↑コミプラ



コミプラ： <https://compla.nishishiroi.jp/>
NPO： <http://nishishiroi.jp/>